
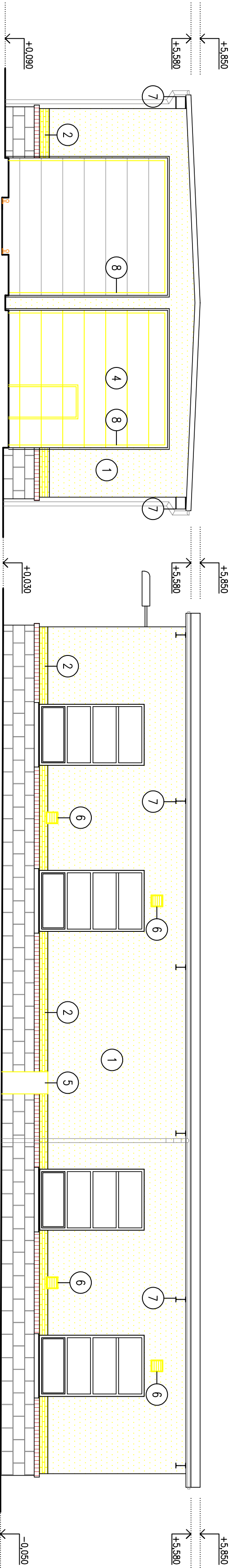


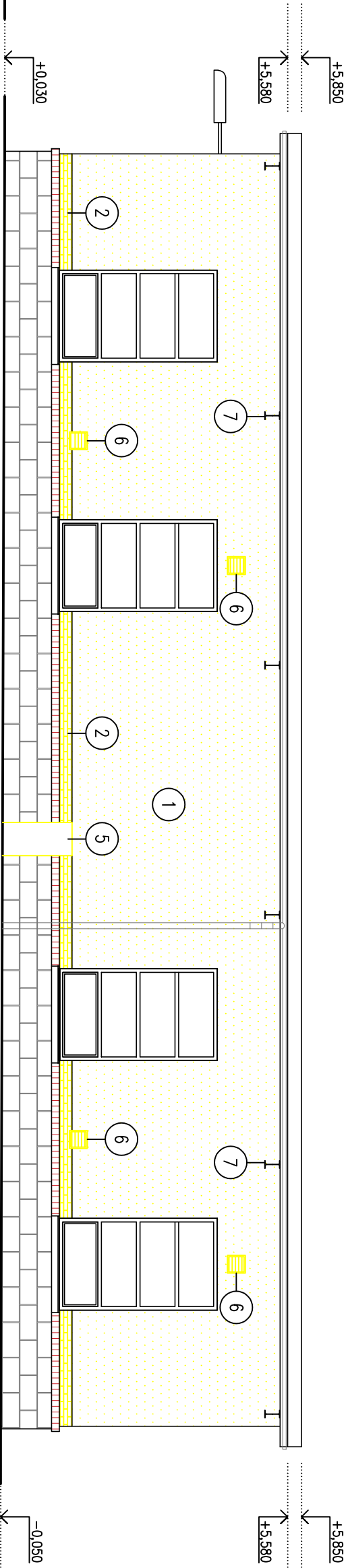
- POZNAMKY:
- VYBOURAJÍ SE OZNAČENÉ ČÁSTI ŽELEZOBETONOVÝCH PODLAH – PRAHY U KOLEJÍ A NÁJEZDY DO VRAT A PODLAHA V MÍSTĚ BUCHARU
 - DEMONTÁŽ PLASTOVÝCH OKEN, KTERÁ BUDOU ZAZDĚNA VČ. PARAPETŮ
 - DEMONTÁŽ SEKČNÍCH VRAT – RUČNĚ OTVÍRANÝCH
 - BOURÁNÍ ZDIVA Z DÍVODŮ NOVÉ DISPOZICE
 - OSEKANÍ 100% VÁPENCEMENTOVÝCH OMÍTEK
 - DEMONTÁŽ VŠECH PRVKŮ NA ZDI. JEDNÁ SE O ELEKTROINSTALACI (VIDITELNÉ ROZVODY, ROZVADĚČE, VYPÍNAČE, ZÁSUVKY APOD.)
 - DEMONTÁŽ DŘEVĚNÉHO PODHLEDU
 - PROBOURAJÍ SE OTVORY PRO NOVÝCH SOPROUCH A NOVÝ PŘÍVOD VODOVODNÍ PŘÍPOJKY
 - DEMONTUJÍ SE STAVAJÍCÍ ZAŘÍZOVACÍ PŘEMĚTY (DŘEZ A BOJLER)
 - DEMONTUJÍ SE VIDITELNÉ ROZVODY VODY, TOPENÍ A KANALIZACE VČ. KANÁLKU, KTERÝ BUDE NAVRÁCEN ZPĚT
 - VENKOVNÍ LAMPA BUDE ZACHOVÁNA, POUŽE BUDE NAROVNÁNA NA NOVÉ ROZVODY ELEKTROINSTALACE

STAVBA: RYBNÍŠTĚ AREÁL TO OPRAVA OBJEKTU DÍLEN		GENERÁLNÍ PROJEKTANT: <div></div>		PK Hošek s.r.o. Mikulášovice 294 407 79 +420 732 437 160 hosek@pk-hosek.cz	
MÍSTO: ST.P.Č. 455/7 K.Ú. RYBNÍŠTĚ	ZODP. PROJEKTANT: JAN HOŠEK	VYPRACOVAL: JAN HOŠEK	AUTORIZACE:		
INVESTOR: SPRÁVA ŽELEZNIC, státní organizace DLAŽDĚNÁ 1003/7 110 00 PRAHA	FORMÁT: 2x44	DATUM: 07/2023			
PROJEKTOVÁ ČÁST: D.1.1 ARCHITEKTONICKÉ A STAVEBNĚ TECHNICKÉ ŘEŠENÍ	STUPEŇ PD: DÚR–DSP	ZAKÁZKA ČÍSLO: 2023354			
		ČÁST: D.1.1.2	MĚŘÍTKO: 1:50	PARÉ ČÍSLO:	
VÝKRES: ŘEZ A-A' - BOURACÍ PRÁCE		ČÍSLO VÝKRESU: C.2.1			

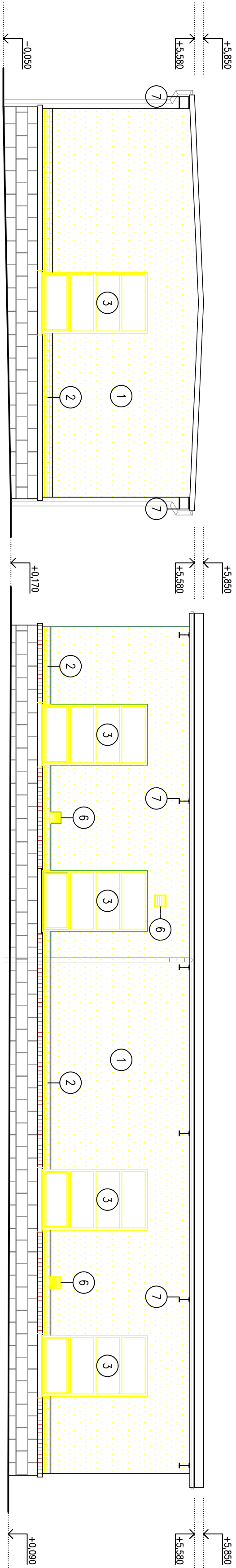
POHLED JIHOZÁPADNÍ



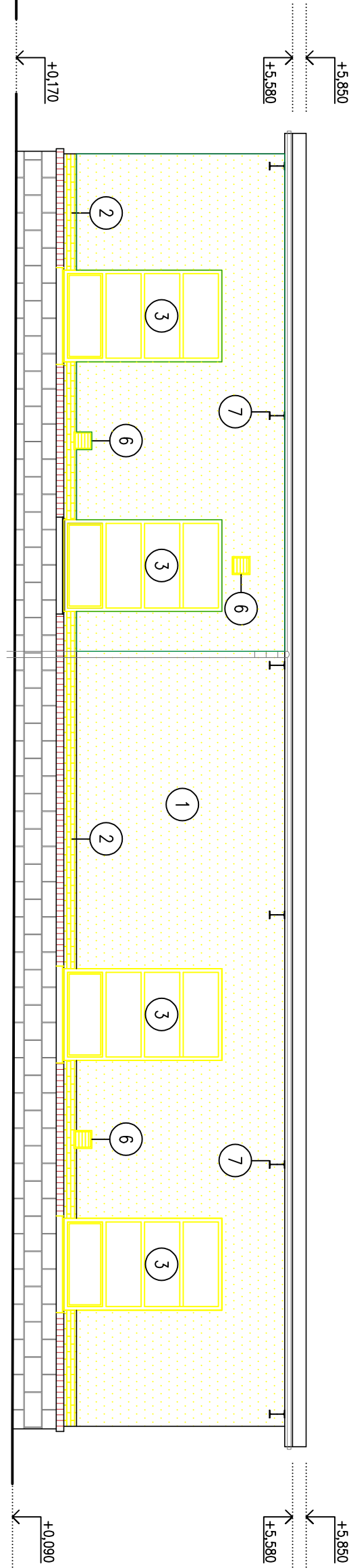
POHLED JIHOVÝCHODNÍ



POHLED SEVEROVÝCHODNÍ



POHLED SEVEROZÁPADNÍ



- 1 - 100% OTLUK VÁPENOCEMENTOVÉ OMÍTKY
- 2 - 100% OSEKÁNÍ GABŘINOVÉHO OBKLADU
- 3 - DEMONTÁŽ STÁLALICICH PLASTOVÝCH OKEN
- 4 - DEMONTÁŽ STÁLALICICH SEKČNÍCH VRAT
- 5 - ODBOURÁNÍ STÁLALICHO ZDĚNÉHO EL. PILÍRKU
- 6 - DEMONTÁŽ STÁLALICICH VĚTRACÍCH MŘÍŽEK
- 7 - STÁLALICI OCELOVÉ IPE - OČIŠTĚNÍ A 2x OCHRANNÝ NÁTĚR
- 8 - OPŘEZÁNÍ OCELOVÉHO PROFILU PRO PŮVODNÍ VRATA - ZBYLÁ ČÁST L PROFILU OČIŠTĚNA A OPATŘENA 2x OCHRANNÝM NÁTĚREM

POZN.: ŽLÁBY, SVODY, HÁKY A HROMOSVOD BUDOU ZACHOVÁNY STÁLALICI BEZE ZMĚNY. PŘI REALIZACI BUDOU DEMONTOVÁNY. ODBRAVNĚNÍ VŠECH PRVKŮ, KTERÉ NEJSOU VYUŽÍVÁNY. LAMPA BUDE ZACHOVÁNA.

STAVBA:		RYBNÍŠTĚ AREÁL TO OPRAVA OBJEKTU DÍLEN		GENERÁLNÍ PROJEKTANT:		PK HOŠEK s.r.o. Mikulášovice 294 407 79 +420 732 437 160 hosek@pk-hosek.cz					
MÍSTO:		ST.P.Č. 455/7 K.Ú. RYBNÍŠTĚ		ZOP. PROJEKTANT:		VYPRACOVAL:					
INVESTOR: SPRÁVA ŽELEZNIC, státní organizace DLAŽDĚNÁ 1003/7 110 00 PRAHA		FORMÁT:		JAN HOŠEK		JAN HOŠEK		AUTORIZACE:			
				3xA4		DATA:					
		STUPEŇ PR:		DŮR-DSP		07/2023			ZKÁZKA ČÍSLO:		
PROJEKTOVÁ ČÁST:		D.1.1 ARCHITEKTONICKÉ A STAVEBNĚ TECHNICKÉ ŘEŠENÍ		ČÁST:		D.1.1.2		MĚŘÍTKO:			
						1:100		PŘÍČ. ČÍSLO:			
VÝKRES:				POHLEDY - BOURACÍ PRÁCE				ČÍSLO VÝKRESU:		D.2.1	